

卷8 2025年普通高中学业水平选择性考试（福建卷）

物理答题卡

姓名  
准考证号

缺考标记（考生禁止填涂）

条形码区

正确填涂  
错误填涂

注意事项

- 答题前，考生须准确填写自己的姓名、准考证号，并认真核对条形码上的姓名、准考证号。
- 选择题必须使用2B铅笔填涂，非选择题必须使用0.5毫米黑色墨水签字笔书写，涂写要工整、清晰。
- 按照题号在对应的答题区域内作答，超出答题区域的答题无效，在草稿纸、试题卷上作答无效。
- 答题卡不得折叠、污染、穿孔、撕破等。

一、单项选择题（共16分）

1 [A] [B] [C] [D] 2 [A] [B] [C] [D] 3 [A] [B] [C] [D] 4 [A] [B] [C] [D]

二、双项选择题（共24分）

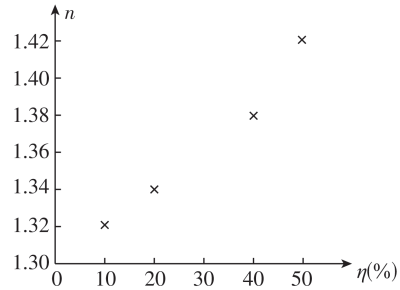
5 [A] [B] [C] [D] 6 [A] [B] [C] [D] 7 [A] [B] [C] [D] 8 [A] [B] [C] [D]

三、非选择题（共60分）

9.（3分）

10.（3分）

11.（3分）

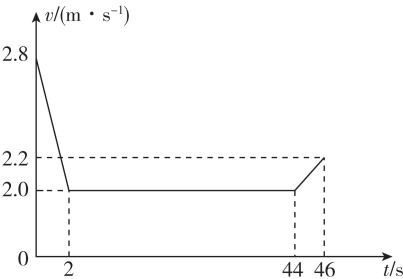
12.（5分）  
  
(1)   
  
(2)   
  


严禁超出矩形边框作答

严禁超出矩形边框作答

13.（7分）  
  
(2) (3)  
  
(4) (5)

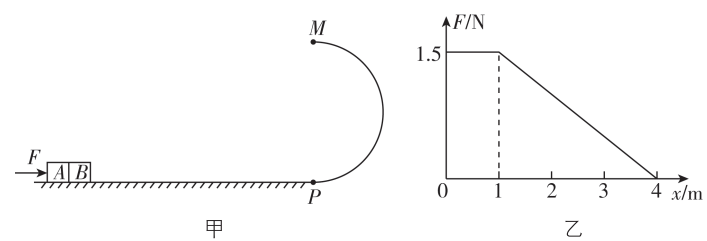
14.（11分）



严禁超出矩形边框作答

严禁超出矩形边框作答

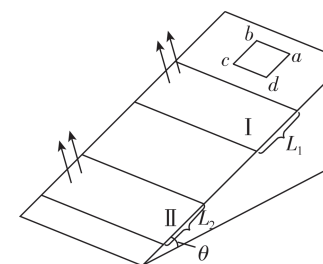
15. (12分)



严禁超出矩形边框作答

严禁超出矩形边框作答

16. (16分)



严禁超出矩形边框作答